

MULTI-LONGER GII

5051 P - 5551 P - 5551 SP

Faucheuses débroussailleuses



INFORMATION PRODUIT N° F26062010



L'ART D'ENTREtenir LES PAYSAGES

MULTI-LONGER GII

La **MULTI-LONGER GII** a été développée pour une utilisation intensive : CUMA, ETA...

Son spectre d'utilisation : jusqu'à 600 heures par an.

Par la qualité de sa construction et la haute performance de ses composants, elle offre la garantie d'un travail de qualité.

Pour satisfaire le plus grand nombre la **MULTI-LONGER GII** est proposée avec trois modèles différents :

► HE 5051 P

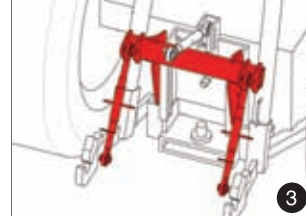
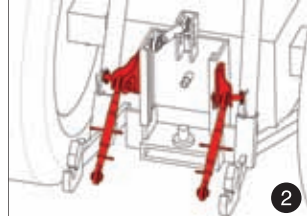
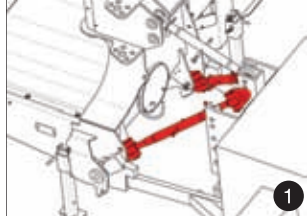
- Portée horizontale : 5,04 m
- Cinématique : Bras droit
- Puissance hydraulique circuit rotor : 51 cv / 37 kw
- Sécurité hydraulique sur pivot : 116°
- Commande par monolevier basse pression

► HE 5551 P

- Portée horizontale : 5,63 m
- Cinématique : Bras droit
- Puissance hydraulique circuit rotor : 51 cv / 37 kw
- Sécurité hydraulique sur pivot : 116°
- Commande par monolevier basse pression

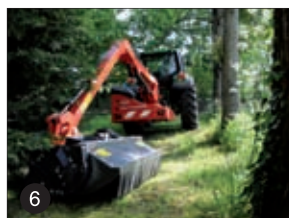
► HE 5551 sP

- Portée horizontale : 5,63 m
- Cinématique : Bras semi-avancé
- Puissance hydraulique circuit rotor : 51 cv / 37 kw
- Sécurité hydraulique sur pivot : 116°
- Commande par monolevier basse pression



4 possibilités d'attelage selon votre utilisation :

- Stabilisateurs à cardan ①
- Oreilles d'attelage ②
- Cadre d'attelage ③
- Châssis STABI-LINK® à montage - démontage rapide ④



Une machine « passe-pa...

- Portées horizontales de 5.04 m et un accès aux chantiers les plus difficiles
- Franchissement d'obstacle optimisé
- Balayage sur 116° pour contourner obstacles ⑥,
- Bras semi-avancé sur le modèle S pour une meilleure visibilité (Déport bras = 980 mm) ⑦
- SRS® : coulissement mécanique de la tête à +/- 40 cm. La rotation de la tête sur 90° permet de travailler partout avec un même outil !

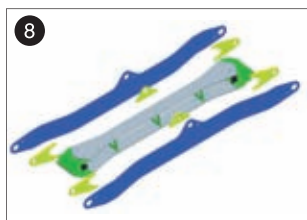
Refroidisseur de série pour une puissance constante :

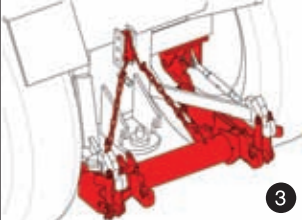
- Puissance d'échange : 12 Kw,
- Puissance du rotor toujours maximale,
- Protection des composants hydrauliques des pics thermiques.



Une machine pour longtemps

- Structure reconstituée ⑧ en acier THLE : Très Haute Limite Elastique,
- Bague d'usure à réserve de graisse sur toutes les articulations,
- Machine entièrement cartérisée de série ⑨,
- Dispositif d'éclairage de série,
- Compteur horaire et alerte température de série ⑩.





Commande par monolevier basse pression 11 :

- 1^{er} / 2^{ème} bras à commande proportionnelle basse pression,
- Pivot, tête, sustentation oléopneumatique à commande électrique,
- Rotor à commande par téléflexible avec sécurité anti-inversion.

« tout » :

5.63 m pour
faciles 4,

5

r les

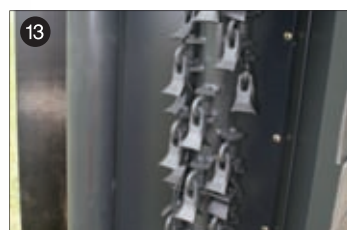
P

ler



Tête de 1,20 m : Vitesse et qualité de coupe

- Profil arrondi de la tête pour plus de fluidité 12
- Transmission par deux courroies trapézoïdales crantées,
- Tôle d'usure démontable,
- Rotor universel 60 fléaux « Y » avec manilles de 14mm 13,
- Rouleau palpeur série PRO de diamètre 140 mm 14,
- Tête à démontage semi rapide 15,
- En option : Rotor mixte 24 marteaux 16, rotor gros bois 17, sécateur et lamier d'élagage.



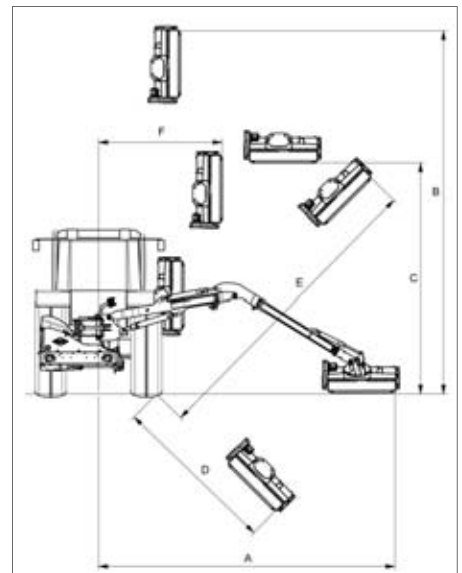
SRS® : SHIFT RAIL SYSTEM.

Ce dispositif de coulissement de la tête de +/- 40 cm offre de nombreux avantages en matière d'utilisation :

- Débroussaillage sous les fils de clôtures ou barbelés,
- Travaux sur les dessus de haies sans rentrée du bras dans le plan de taille,
- Rotation sur 90° permettant la fauche derrière la roue du tracteur en conditions de chemins étroits.
- Non compatible avec le rotor bois.



CARACTERISTIQUES	HE5051P	HE5551P	HE5551 SP
Cinématique	Compas		
Portée horizontale (A)	5.04m	5.63m	5.63m
Portée verticale (B)	6.32m	6.89m	6.89m
Hauteur maximum haie (C)	4.42m	4.81m	4.81m
Portée fossé 45° (D)	3.23m	3.55m	3.55m
Portée talus (E)	5.19m	5.77m	5.77m
Portée latérale mini (F)	1.62m	1.62m	1.62m
Hauteur transport avec garde au sol de 0.50 m	3.50m	3.87m	3.87m
Largeur en transport y compris le capot « herbe »	< 2.30 m	< 2.30 m	< 2.30 m
Type de balancier	Droit	Droit	Semi-avancé
Déport du bras (axe attelage / axe rotor)	0.38m	0.38m	0.98m
Type de sécurité	Hydraulique sur pivot	Hydraulique sur pivot	Hydraulique sur pivot
Angle de balayage arrière	116°	116°	116°
Orientation de l'outil de coupe	240°	240°	240°
Poids/Puissance/Régime	HE5051P	HE5551P	HE5551SP
Poids de la machine	1 440 kg	1 480 kg	1 495 kg
Puissance mini tracteur	58 kW / 80 ch	58 kW / 80 ch	58 kW / 80 ch
Poids tracteur mini	4 tonnes	4 tonnes	4.5 tonnes
Attelages	HE5051P	HE5551P	HE5551SP
Stabilisateurs à cardan	Option	Option	Option
Cadre d'attelage	Option	Option	Option
Châssis STABI-LINK®	Option	Option	Option
Commandes	HE5051P	HE5551P	HE5551SP
Mono levier HE basse pression/électriques	Série	Série	Série
Tête flottante à commande électrique	Série	Série	Série
Sustentation oléopneumatique à commande électrique	Série	Série	Série
Double sens de rotation du rotor à commande téléflexible	Série	Série	Série
Hydraulique	HE5051P	HE5551P	HE5551SP
Régime de rotation prise de force	540 tr/min	540 tr/min	540 tr/min
Refroidisseur aérofrigorant 12 kW	Série	Série	Série
Capacité du réservoir	80 litres	80 litres	80 litres
Filtration d'huile	Retour	Retour	Retour
Puissance circuit et débit pompe rotor	37 kW (51cv) 98l/mn	37 kW (51cv) 98l/mn	37 kW (51cv) 98l/mn
Débit pompe mouvement	35 litres	35 litres	35 litres
Amortisseur fin de course vérin pivot avant	Série	Série	Série
Tête de coupe	HE5051P	HE5551P	HE5551SP
Vitesse de rotation du rotor	2900 tr/mn	2900 tr/mn	2900 tr/mn
Transmission rotor par 2 courroies trapézoïdales	Série	Série	Série
Largeur de coupe	1.20 m	1.20 m	1.20 m
Rotor universel (60 fléaux « Y » sur manille de 14 mm)	Série	Série	Série
Rotor mixte (24 marteaux)	Option	Option	Option
Rouleau palpeur série PRO (diamètre 140 mm)	Série	Série	Série
Capot avant	Série	Série	Série
Tôle d'usure démontable	Série	Série	Série
Dispositif SRS®	Option	Option	Option
Equipements	HE5051P	HE5551P	HE5551SP
Pare choc + éclairage + béquilles	Série	Série	Série
Compteur horaire	Série	Série	Série
Alerte température	Série	Série	Série
Equipements complémentaires de coupe	HE5051P	HE5551P	HE5551SP
Lamier	Option	Option	Option
Sécateur	Option	Option	Option



Accessoires de coupe :

Lamier d'élagage 17:

- Largeur de coupe de 2,05 m
- Diamètre de coupe permise : 18 cm

Sécateur 18:

- Largeur de coupe de 2,20 m
- Diamètre de coupe permise : 10 cm

